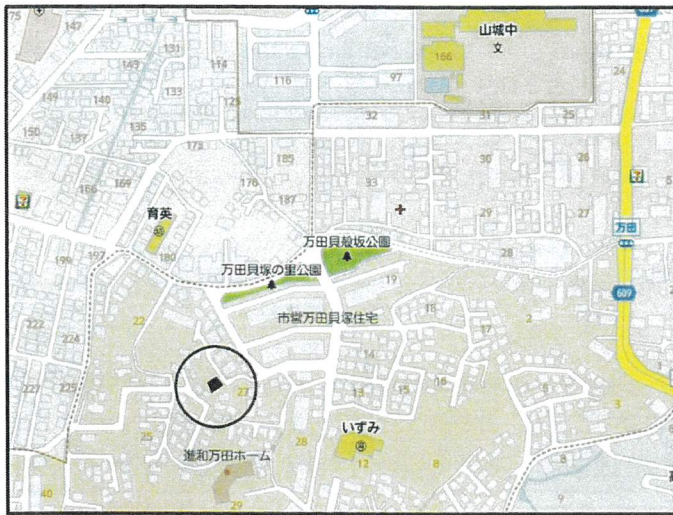
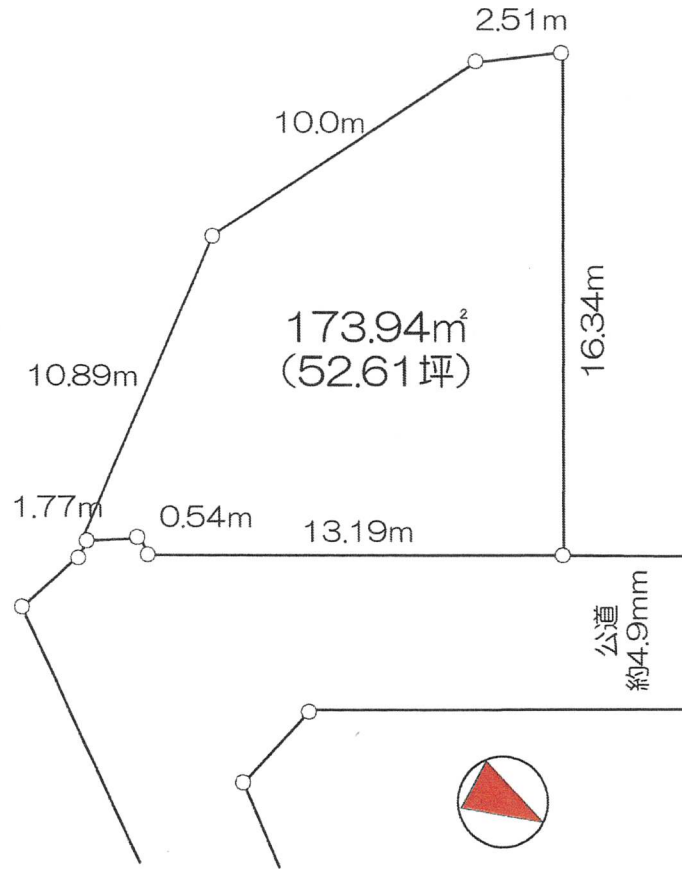


平塚市万田

- セブンイレブンまで徒歩4分
- 山城中学校まで徒歩6分
- 万田貝殻坂公園まで徒歩約4分
- クリエイトまで徒歩約10分
- Aコープまで徒歩約12分



建築条件なし売地



図面と現況が異なる場合現況を優先致します。

売地

価格 **1,480万円**

所在 **平塚市万田**

交通 **東海道** 線 バス 20分
平塚 駅 バス停車
 徒歩 **4分**

| | | |
|-----------|--------------------|------------------|
| 土地権利 | [所有権] | |
| 面積 | 公簿 173.94㎡(52.61坪) | 実測 |
| 私道負担 | 有・無 | ㎡ |
| セットバック | 有・無・済 | ㎡ 含む・別にあり |
| 地目 | [宅地] 地勢 [平坦] | |
| 接面道路 | [公道] 私有 | |
| 接面方位・道路幅員 | [西側 約4.9m] | |
| 道路面より | 等高 | 接道の長さ m 舗装 |
| 構造 | [] | |
| 築年月 | [] | |
| 1階面積 | [] | |
| 2階面積 | [] | |
| 総面積 | [] | |
| 間取り | [] | |
| 都市計画 | 市街化・調整・未線引・都市計画区域外 | |
| 用途地域 | 第1種低層住居専用地域 | |
| 建ぺい率 | [50 %] | 容積率 [80 %] |
| 高度地区 | 第 種 | 防火地域 防火・準防火・指定なし |
| 区画整理 | 計画有・無 | 施工中 計画道路 有・無 |
| 備考 | [] | |

取引態様

売主

| | | | |
|--------|--------------------|--------|---------------|
| 水道 | 公営・私営 | ガス | 都市G・集中PG・個別PG |
| 汚水・雑排水 | 本下水・集中浄化槽・個別浄化槽・汲取 | | |
| 雨水 | 浸透式 | 駐車スペース | 有・無 |

| | | |
|----|----|----------|
| 引渡 | 現況 | 更地 |
| | 即可 | 相談・契約後 |
| | | ヶ月後・年月以降 |

物件番号 _____ レインズ登録番号 _____

プラスの価値をご提案

ONE'S HEART plus



TEL 0466-21-9877

株式会社ONE'S HEART plus

〒251-0056 神奈川県藤沢市羽鳥3丁目4番13号 FAX 0466-21-9878

神奈川県知事免許 (1) 第32689号 (公社) 神奈川県宅地建物取引業協会会員 (公社) 全国宅地建物取引業保証協会会員

取引態様
媒介